



BIURO USŁUG TECHNICZNYCH "DROGTOM"
45-409 Opole ul. Jesionowa 15 / 8 , NIP 991-002-30-89

tel. 608 498 304 , 660 789 123
www.drogtom.com.pl, drogtom@op.pl , sokulski@op.pl

DOCELOWE OZNAKOWANIE

ROZBUDOWA DROGI GMINNEJ NR 106120 O UL.POLNEJ W MIEJSCOWOŚCI MALNIA

NAZWA ZAMIERZENIA BUDOWLANEGO

ADRES INWESTYCJI: GOGOLIN ul. POLNA

nazwa jednostka ewidencyjnej: 160501_5 Gogolin obręb 0006 Malnia

Dane i adres inwestora: GMINA GOGOLIN , 47-320 GOGOLIN UL. KRAPKOWICKA 6

JEDNOSTKA PROJEKTOWA : BIURO USŁUG TECHNICZNYCH „DROGTOM” , UL. JESIONOWA 15/8 45-409 OPOLE

ZESPÓŁ AUTORSKI	IMIĘ I NAZWISKO	SPECJALNOŚĆ I NUMER UPRAWNIEN BUDOWLANYCH	ZAKRES OPRACOWANIA	DATA	PODPIS
PROJEKTANT (OBIEKTU)	mgr inż. TOMASZ SOKULSKI	Uprawnienia budowlane do projektowania i kierowania robotami budowlanymi bez ograniczeń w specjalności drogowej nr ewid. OPL/0243/PWOD/06	BRANŻA DROGOWA	25/07/2024	PODPIS

Cel opracowania.

Celem niniejszego opracowania jest projekt docelowej organizacji ruchu po rozbudowie drogi gminnej nr 106120 O ul. Polnej w miejscowości Malnia. Rozbudowa ma na celu dostosowanie drogi do aktualnych standardów drogowych, zapewniając lepszą jakość infrastruktury drogowej oraz poprawy parametrów technicznych i nośności konstrukcji drogi. Zakres rozbudowy drogi obejmuje odcinek drogi o długości 297mb.

Charakterystyka drogi i ruchu na drodze:

Droga objęta opracowaniem zlokalizowana jest w powiecie krapkowskim w gminie Gogolin. Powyższa droga stanowi ciąg drogi gminnej o parametrach drogi klasy D. Początek opracowania km 0+000 rozpoczyna się od skrzyżowania z ul. Józefa Cebuli działka nr 274/1. Koniec opracowania km 0+298 zlokalizowany jest w obrębie skrzyżowania z ul. Wodną, Polna [działka nr 153]. Odcinek drogi zlokalizowany w terenie zabudowanym w otoczeniu gruntów rolnych oraz zabudowy mieszkaniowej. W graniach pasa drogowego występuje istniejące słupy energetyczne oraz telekomunikacyjne. Droga posiada oświetlenie uliczne na słupach administrowanych przez Gminę Gogolin. Odwodnienie drogi odbywa się powierzchniowo na teren pasa drogowego. Szerokość istn. pasa drogowego 4.00 do 10m nie pozwala przebudowę drogi do parametrów drogi klasy D. Część istn. drogi biegnie po działkach prywatnych. Na drodze występuje lokalny ruch – o niewielkim natężeniu.

Podstawowe parametry techniczne dróg

klasa drogi	D- dojazdowa
długość drogi	297m
szerokość jezdni	5.00 (2x2.50m)
spadki poprzeczne jezdni	2,0%
szerokość poboczy gruntowych	0.75m
spadki poprzeczne pobocza	6,0%
rodzaj nawierzchni jezdni	beton asfaltowy
odwodnienie	powierzchniowa poprzez rowy otwarte
nawierzchnia miejsc postojowych	kostka kamienna granitowa
zjazdy na działki zabudowane	kostka kamienna granitowa
zjazdy na działki rolne niezabudowane	kostka kamienna

Opis stanu projektowanego.

Oznakowanie pionowe

Całość oznakowania została dostosowana do nowego układu drogowego po rozbudowie. Wzdłuż drogi zaprojektowano miejsca postojowe 6.00x2.50. Rozdzielenie miejsc zaprojektowano za pomocą odmiennego koloru kostki kamiennej – pasek z kostki czarny Szwed. Oznakowanie pionowe miejsc wykonać poprzez ustanie znaków D18 z tabliczką T 30 b/a. Istniejące oznakowanie pionowe dostosować do nowej lokalizacji. Szczegóły oznakowania pokazano na rysunkach w skali 1:500.

Oznakowanie wykonać zgodnie z zatwierdzonym projektem organizacji ruchu

Oznakowanie poziome

W obrębie skrzyżowania z ul. Cebuli zgodnie z Projektem Zagospodarowania Terenu (PZT), zaprojektowano odtworzenie istniejącego oznakowania poziomego linii P4 oraz linię P13 oraz P-1e.

Wymogi dla oznakowania

1. Grupa wielkości znaków - **Średnie**
2. Słupki wykonać z rur stalowych oraz umocować je w sposób trwały / średnicę słupa dostosować do ilości oraz rodzaju znaku
3. Znaki należy umocować na wysokości min 2,20m w przypadku umieszczenia na chodniku w terenie zabudowanym, mierząc od poziomu nawierzchni pobocza do dolnej krawędzi tarczy znaku oraz w odległości od 0,50 m do 2,0m od krawędzi jezdni drogi. Wysokość i odległość znaku powinna być dostosowana do konkretnego miejsca na drodze.
4. Znaki ustawić w taki sposób by nie ograniczały swojej widoczności
5. Tarcze znaków z blachy stalowej ocynkowanej o profilu odpornym na odginanie ręką, mocowane do słupków w sposób wykluczający obrót tarczy wokół słupka.
6. Elementy mocujące z materiałów ocynkowanych
8. Lica tarcz znaków drogowych powinny spełniać wymagania fotometryczne i kolorymetryczne i powinny być wykonane w folii odblaskowej typu I.
9. W przypadku znaków A-7, B-2, B-20, D-6, D-6a, D-6b obowiązuje stosowanie folii odblaskowych typu II 2. Wszystkie materiały użyte do oznakowania muszą spełniać wymogi Ustawy Prawo Budowlane.
10. Oznakowanie osiowe jezdni wykonać jako cienkolinowe
11. Termin wprowadzenia oznakowania **grudzień 2025r**

Opracował :
mgr inż. Tomasz Sokulski

STAROSTA KRAPKOWICKI

STAROSTWO POWIATOWE W KRAPKOWICACH

ul. Kilińskiego 1, 47-303 Krapkowice, tel. 77 407 43 00, www.powiatkrapkowicki.pl

IM.7121.132.2024

Krapkowice, 30 sierpnia 2024 r.

**Biuro Usług Technicznych
DROGTOM
ul. Jesionowa 15/8
45-409 Opole**

Starosta Krapkowicki działając na podstawie art. 10 ust. 5 ustawy z dnia 20 czerwca 1997 r. Prawo o ruchu drogowym (Dz. U. z 2024 r., poz. 1251) oraz § 3 ust. 1 pkt 3 rozporządzenia Ministra Infrastruktury z dnia 23 września 2003 r. w sprawie szczegółowych warunków zarządzania ruchem na drogach oraz wykonywania nadzoru nad tym zarządzeniem (Dz. U. z 2017 r., poz. 784)

z a t w i e r d z a

projekt stałej organizacji ruchu drogowego na drodze gminnej nr 106120 O ul. Polna w miejscowości Malnia, w związku z rozbudową ww. drogi.

Przedmiotową organizację ruchu należy wprowadzić zgodnie z zatwierdzonym projektem organizacji ruchu w terminie do dnia 31.12.2026 r.

Jednostka wprowadzająca organizację ruchu zawiadamia Starostę Krapkowickiego, Burmistrza Gogolina oraz Komendanta Powiatowej Policji w Krapkowicach o terminie jej wprowadzenia, co najmniej na 7 dni przed dniem wprowadzenia organizacji ruchu.

Brak w/w zawiadomienia spowoduje utratę ważności zatwierdzonej organizacji ruchu - zgodnie z § 12 ust. 4 w/w rozporządzenia.

Z up. Starosty Krapkowickiego
Tomasz Scholz
Dyrektor
Wydział Inwestycji i Mienia

Załącznik: 2 x opieczetowany egz. projektu – zwrot.

Otrzymują:

1. Adresat.
2. Wydział IM – a/a.

Do wiadomości:

1. Komendant Powiatowej Policji w Krapkowicach.
2. Burmistrz Gogolina.

tel. 77 40 74 300, fax 77 40 74 332, starostwo@powiatkrapkowicki.pl
NIP: 755-16-42-838, REGON 531421928

WYDZIAŁ INWESTYCJI I MIENIA, ul. Kilińskiego 1, 47-303 Krapkowice

tel. 77 40 74 309, 77 40 74 310, 77 40 74 311, e-mail: inwestycje@powiatkrapkowicki.pl

BURMISTRZ GOGOLINA
ul. Krapkowicka 6
47-320 GOGOLIN

Gogolin 2024-07-30

WPS.V.7221.54.2024.AA

SOKULSKI TOMASZ
Biuro Usług Technicznych
"DROGTOM"
ul. Jesionowa 15, lok. nr 8
45-409 Opole

Na podstawie art. 10, ustawy z dnia 20 czerwca 1997 r. Prawo o ruchu drogowym (Dz.U. z 2022r. poz. 988, 1002, 1768, 1783) oraz rozporządzenia Ministra Infrastruktury z dnia 23 września 2003 r. w sprawie szczegółowych warunków zarządzania ruchem na drogach oraz wykonywania nadzoru nad tym zarządzaniem (Dz.U. z 2017 r. poz. 784 t.j.),

pozytywnie opiniuję

przedłożony w dniu 25.07.2024 r. projekt docelowej organizacji ruchu na drodze gminnej nr 106120 O ulicy Polnej w m. Malnia w ramach zadania: „Rozbudowa drogi gminnej nr 106120 O ul. Polnej w miejscowości Malnia.”

Z up. Burmistrza Gogolina

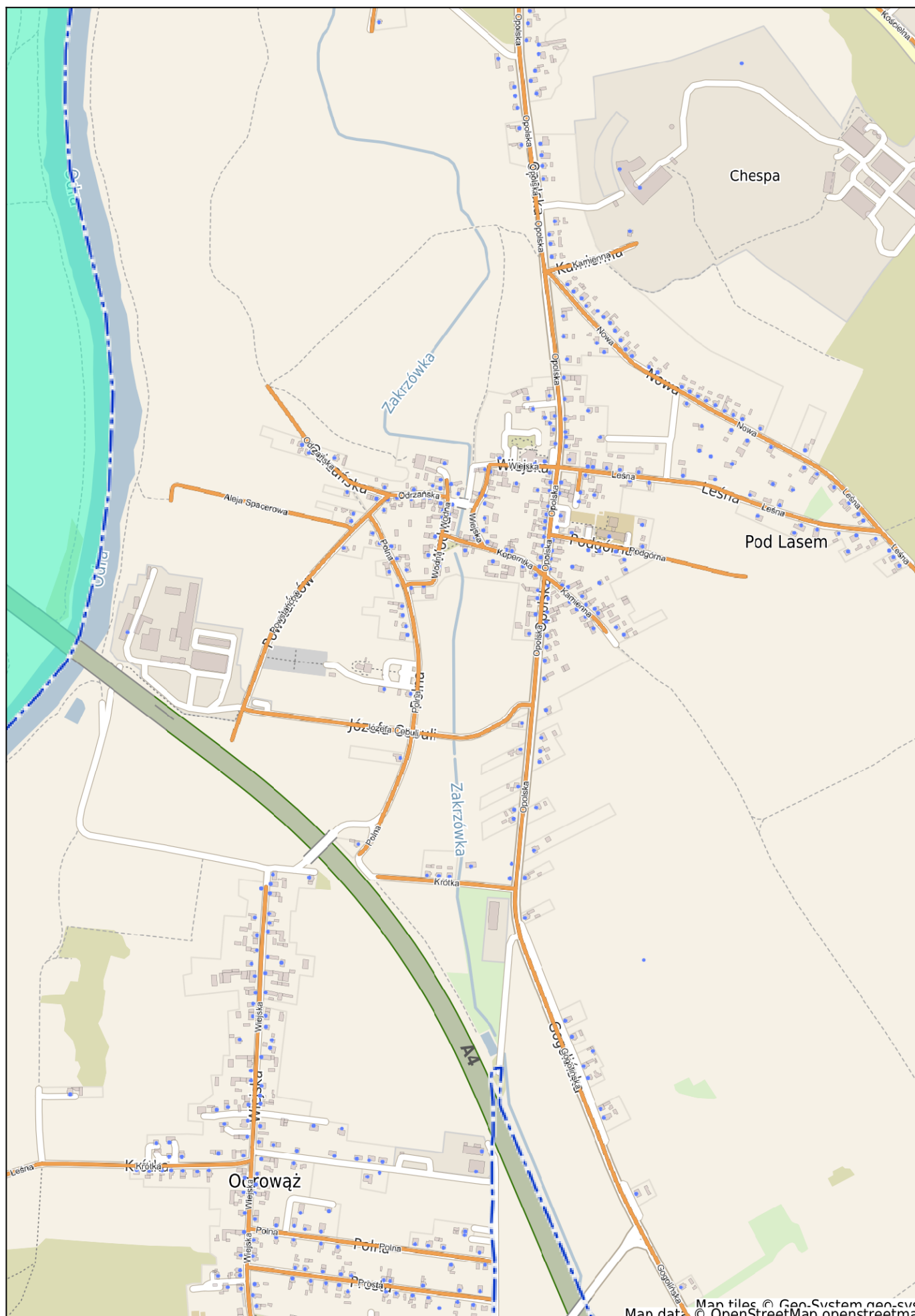

Piotr Głuszczyk
Zastępca Burmistrza

W załączeniu:

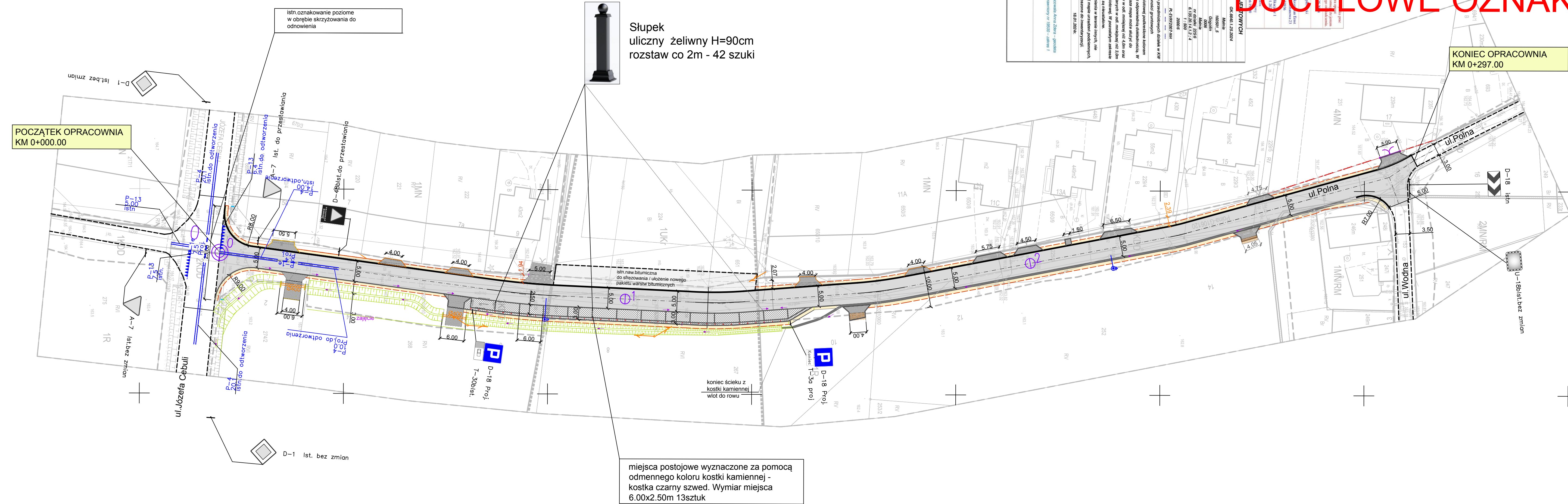
1. opieczątowany projekt docelowej organizacji ruchu – 1 egz.

Otrzymują:

1. Adresat,
2. a/a.



DOCELOWE OZNAKOWANIE



LEGENDA - BRANŻA DROGOWA		
	ZIARZO KOSTKA GRANITOWA GR.8x11cm	
	SUROWO LUPANA KOLOR SZARY	
	UTWARDZONE POBOCZE KOSTKA GRANITOWA GR.8x11cm - SUROWO LUPANA KOLOR SZARY	
	ŚCIEK Z KOSTKI KAMIENNEJ GR.8x11cm SUROWO LUPANA KOLOR SZARY	
	PROJ. NAWIERZCHNIA POBOCZA Z KAMIENIA LAMANEGO	
	PROJ. NAWIERZCHNIA JEZDNI Z BETONU ASFALTOWEGO	
	PROJ. ZIELER	
	UMOCNIENIE ROWU NARZUT GRANITOWY	
	KRAWIEŻ JEZDNI	
	PROJ. OPIORKI GRANITOWY CIĘTY PŁOMIENIOWANY 10x25x100	
	KRAWIEŻ POBOCZA	
	NOWE OGRÓDZENIE Z SIATKI PANELOWEJ	
	ISTNIEJĄCE DRZEWO DO WYCINKI	
	PROJ. ROW	
	PROJ. UMOCNIENIE NARZUT KAMIENNY GRANITOWY	
	PROJ. PRZEST. PP SUBSTANCJA DYMOWA	
	WLOT I WYLOT ZAKOŃCZONY PREFABRYKOWANĄ SCIANKĄ CZOŁOWĄ Z BETONU	
	ISTNIEJĄCA NAWIERZCHNIA BITUMICZNA FREZOWANIE KOREKCYJNE	
	SLUPEK ŻELIWNY	
	NAPOWIETRZNA LINA ENERGETYCZNA WRAZ Z SŁUPAMI DO PRZESTAWIENIA	
	NAPOWIETRZNA LINA TELETECHNICZNA WRAZ Z SŁUPAMI DO PRZESTAWIENIA	
	PROJEKOWANA GRANICA PODZIŁU DZIAŁKI DROGOWEJ DROGI GMINNEJ	
	LINA NIEZBEDNA DLA REALIZACJI OBIEKTÓW BUDOWLANYCH CZASOWE ZAJĘCIE	
	ISTNIEJĄCA GRANICA DZIAŁKI	
	DZIAŁKI DO PODZIŁU	
	DZIAŁKI OBIĘTE INWESTYCJĄ	
	DZIAŁKI CZASOWE ZAJĘCIE NIEZBEDNA DLA REALIZACJI OBIEKTÓW BUDOWLANYCH	

biuro: ul. JESIONOWA 15 LOK.8 45-409 Opole tel. 608 498 304 e-mail: drog@drog.com.pl www.drog.com.pl		
NAZWA ZADANIA ROZBUDOWA DROGI GMINNEJ NR 106120 O UL. POLNEJ W MIEJSCOWOŚCI MALNIA		
TYTUŁ RYSUNKU DOCELOWE OZNAKOWANIE		
INWESTOR GMINA GOGOLIN		
LOKALIZACJA MALNIA UL. POLNA		
NAZWISKO		PODPIS
PROJEKTANT	mgr inż. Tomasz Sokulski upr. bud. nr OPL/0243/PWOD/06	
SPRAWDZIŁ	mgr inż. Grzegorz Kaczmarek upr. bud. nr OPL/0972/PWOD/13	
DATA		SKALA
07/2024		1 : 500